

Art. 137

220-240V ~50Hz, 90W
Hmax 1.5m Hmin 0.19m

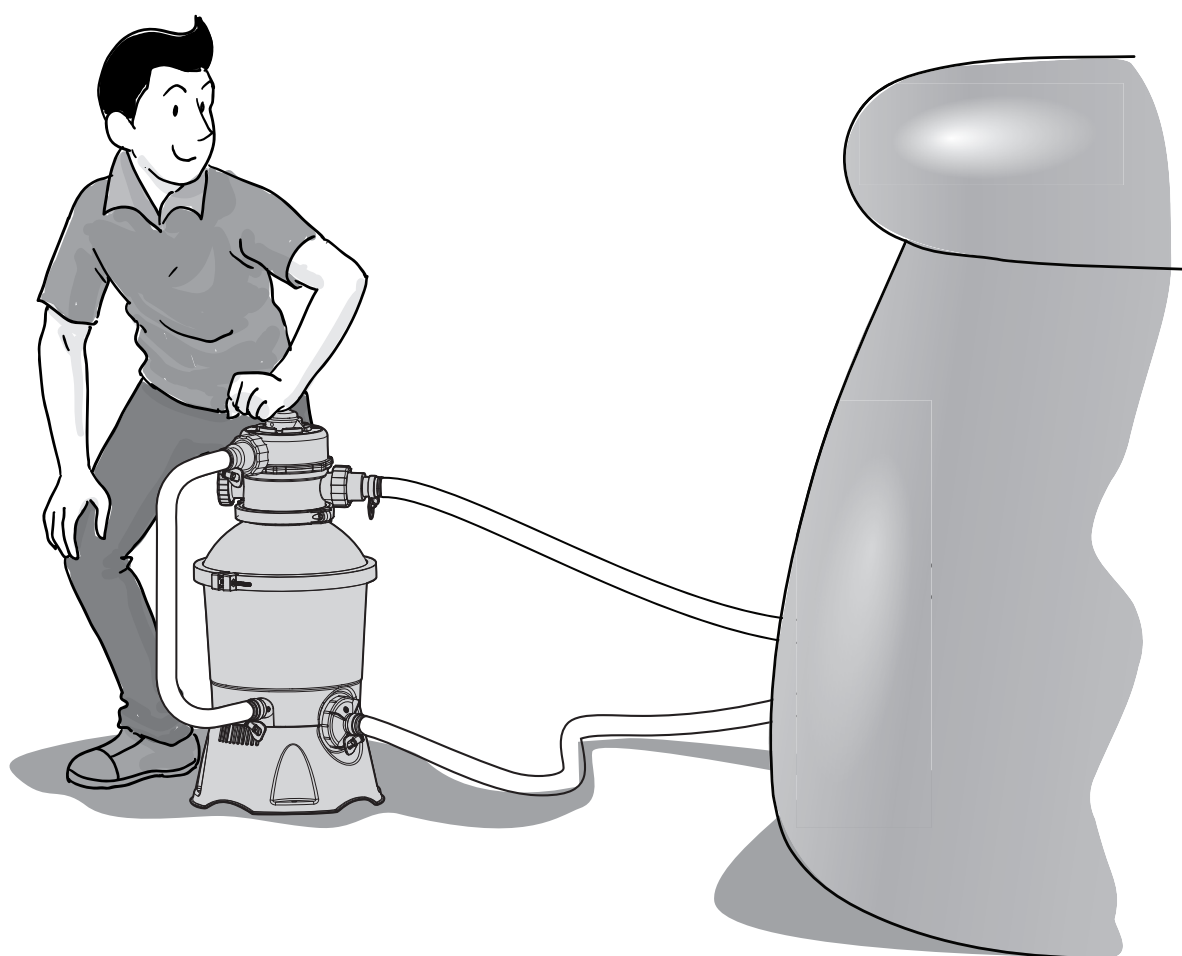


Illustration non contractual

FLOWCLEAR™
Sand Filter
Owner's Manual
www.schwimmbad-brunn.de



WARNUNG

WICHTIGE SICHERHEITSANWEISUNGEN BITTE LESEN UND BEACHTEN SIE ALLE SICHERHEITSBESTIMMUNGEN.

Bei der Installation und der Benutzung von elektrischen Geräten müssen die grundlegenden Sicherheitsbestimmungen einschließlich der folgenden immer beachtet werden:

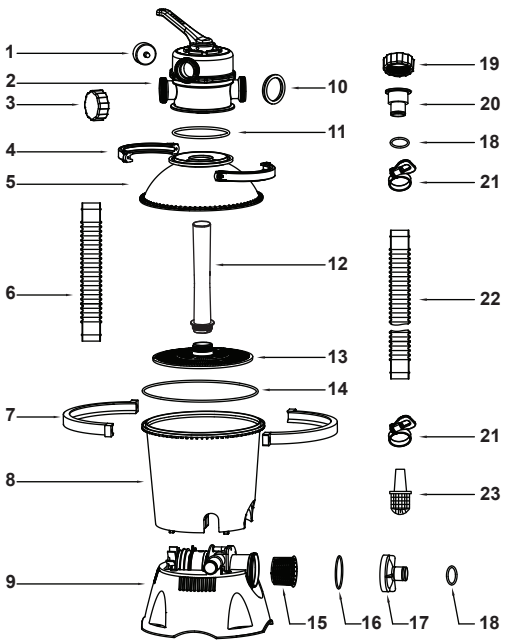
- Die Stromversorgung sollte über eine Fehlerstrom-Schutzeinrichtung (RCD) verfügen, deren Ansprechdifferenzstrom 30 mA nicht übersteigt.
- Die Stromquelle an der Gebäudewand sollte mehr als 4m vom Pool entfernt sein und sich in einer Höhe von mindestens 1,2m befinden.
- Das Gerät muss von einer geerdete Stromquelle mit Spannung versorgt werden
- **ELEKTROSCHOCKGEFAHR** - Bei defektem Sandfilter darf der Pool nicht genutzt werden.
- **VERGRABEN SIE KEINE KABEL.** Verlegen Sie die Kabel so, dass die Gefahr einer Beschädigung durch Rasenmäher, Heckenscheren usw. vermieden wird.
- Ersetzen Sie beschädigte Kabel sofort, um jede Gefahr von elektrischen Schlägen zu vermeiden.
- Falls das Netzkabel beschädigt ist, muss es durch den Hersteller, den Kundendienst oder in entsprechender Weise qualifizierte Person ausgewechselt werden, um die Gefahr von Stromschlägen zu vermeiden.
- Es können keine Verlängerungskabel verwendet werden.
- Elektroschlaggefahr. Der Einsatz des Sandfilters mit einer ungeeigneten Stromversorgung ist gefährlich und kann zu schweren Funktionsstörungen des Sandfilters führen.
- Entfernen Sie den Erdungsleiter nicht und nehmen Sie keine Änderungen am Stecker vor. Verwenden Sie keine Adapterstecker. Lassen Sie die Erdung Ihrer Steckdosen von einem qualifizierten Elektriker überprüfen.
- Behandeln Sie den Sandfilter vorsichtig. Ziehen oder tragen Sie den Sandfilter nicht am Netzkabel. Ziehen Sie den Stecker nie mit dem Netzkabel aus der Steckdose. Schützen Sie das Kabel vor Beschädigungen. Der Sandfilter muss vor scharfkantigen Gegenständen, Öl, beweglichen Teilen und Hitze geschützt werden.
- Dieses Gerät kann von Kindern ab 8 Jahren oder älter sowie von Personen mit physischen, sensorischen oder mentalen Einschränkungen oder mangelnder Erfahrung und mangelnden Kenntnissen benutzt werden, sofern sie entsprechend beaufsichtigt oder mit der Bedienung des Gerätes und den damit verbundenen Gefahren vertraut gemacht wurden. Kinder dürfen nicht mit dem Gerät spielen. Die Reinigung und Wartung durch den Benutzer darf von Kindern nicht ohne Beaufsichtigung durchgeführt werden.
- Stecken Sie das Gerät nicht mit nassen Händen ein oder aus.
- Stecken Sie das Gerät immer aus:
 - An Regentagen
 - Bevor Reinigungs- oder Wartungsarbeiten durchgeführt werden.
 - Wenn es für einen längeren Zeitraum unbeaufsichtigt bleibt (z. B. während einer Urlaubsreise)
- Bewahren Sie diese Anweisungen sorgfältig auf. Beachten Sie bei jedem erneuten Aufbau des Pools diese Anweisungen.
- Sollten diese Anweisungen verloren gehen, kontaktieren Sie Bestway oder suchen Sie das Dokument auf unserer Website: www.bestway-service.com
- Elektroinstallationen sollten die Anforderungen der Normen VDE 0100 Teil 702 erfüllen für Deutschland. Lassen Sie sich von einem qualifizierten Elektriker in allen Fragen beraten.

ACHTUNG: Dieser Sandfilter wurde ausschließlich für die Benutzung in lagerbaren Pools konzipiert. Nicht in fest installierten Pools benutzen. Ein lagerbarer Pool ist so konstruiert, dass es zur Lagerung abgebaut und anschließend wieder aufgebaut werden kann. Ein fest installierter Pool ist so konstruiert, dass es nicht für die Lagerung abgebaut werden kann.

HINWEIS:

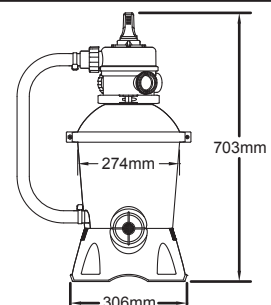
- Setzen Sie den Sandfilter auf eine feste und ebene Unterlage. Bitte stellen Sie sicher, dass sich der Sandfilter zumindest zwei Meter vom Rand des Pools entfernt befindet. Halten Sie so viel Abstand wie möglich.
- Achten Sie darauf, dass die Position des Pools und des Sandfilters eine angemessene Lüftung, die Dränage und den Zugang für die Wartung gewährleistet. Positionieren Sie den Sandfilter nie an einer Stelle, an der sich Wasser ansammeln kann oder wo er den Verkehr stört.
- Die Steckdose muss nach der Installation des Pools zugänglich sein. Die Steckdose des Sandfilters sollte zumindest 3,5m vom Pool entfernt sein.
- Die Witterungsbedingungen können sich auf die Leistung und die Lebensdauer des Sandfilters auswirken; schützen Sie den Sandfilter in geeigneter Weise vor unnötigem Verschleiß bei kalter oder heißer Witterung und/oder Sonneneinstrahlung.
- Bitte prüfen Sie alle Komponenten des Sandfilters vor der Benutzung. Bitte wenden Sie sich an den Bestway-Kundendienst unter der im Handbuch angegebene Adresse, falls beim Kauf Teile fehlen oder beschädigt sind.
- Defekte Teile müssen unverzüglich ausgetauscht werden. Verwenden Sie ausschließlich vom Hersteller empfohlene und zugelassene Teile.
- Stellen Sie sicher, dass sich niemand gegen das Gerät lehnt oder darauf setzt.
- Füllen Sie keine Chemikalien in den Sandfilter ein.
- Wenn Chemikalien zum Reinigen des Poolwassers eingesetzt werden, empfehlen wir aus gesundheitlichen Gründen und zur Einhaltung von Vorschriften die Einhaltung einer minimalen Filtrierungszeit.
- Dieses Produkt darf nicht für kommerzielle Zwecke benutzt werden.

ÜBERSICHT BAUTEILE
Bitte überprüfen Sie vor der Montage des Sandfilters alle Bauteile und machen Sie sich mit ihnen vertraut.



REF.-NR.	BESCHREIBUNG	MENGE	ERSATZTEIL NR.
1	Druckanzeige	1	P6654
2	Steuerventil	1	P6655
3	Kappe von Anschluss D	1	P6540
4	Obere Flanschklemme	2	P6653
5	Oberer Tank	1	P6656
6	Leitung	1	P6132
7	Flanschklemme	2	P6657
8	unteren Tank	1	P6658
9	Pumpe	1	P6659
10	Unterlegscheibe	3	P6029
11	O-Ring	1	P6149
12	Kollektornabe	1	P6660
13	Skimmer	1	P6661
14	O-Ring	1	P6662
15	Filter	1	P6663
16	Dichtungsring	1	P6664
17	Filterdeckel	1	P6665
18	O-Ring	4	P6005
19	Adapter Mutter	2	P6615
20	Leitung	2	P6618
21	Schlauchklemme	6	P6124
22	Schlauch	2	P6022
23	Schmutzsieb	2	F4030

SPEZIFIKATIONEN



Filterdurchmesser:	274mm
Effektive Filterfläche:	0.059m ² (0.635ft ²)
Max. Betriebsdruck:	0.042MPa (6PSI)
Arbeitsdruck des Sandfilters:	< 0.021MPa (3PSI)
Max. Wassertemperatur:	35°C
Sand:	Nicht eingeschlossen
Sandgröße:	#20 Quarzsand, 0,45-0,85mm
Fassungsvermögen Sand:	Ca. 8.5 kg

UMWELTSCHUTZ



Die Bedeutung der durchstrichenen Mülltonne:

Entsorgen Sie elektrische Geräte nicht im Hausmüll, nutzen Sie die Sammelstellen in ihrer Gemeinde. Fragen Sie Ihre Gemeindeverwaltung nach den Standorten der Sammelstellen.

Wenn elektrische Geräte unkontrolliert entsorgt werden, können während der Verwitterung gefährliche Stoffe ins Grundwasser und damit in die Nahrungskette gelangen, oder Flora und Fauna auf Jahre vergiftet werden.

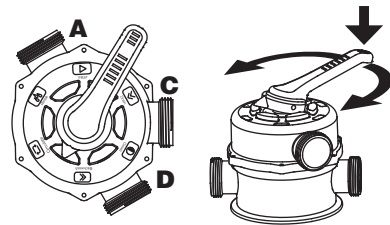
Wenn Sie das Gerät durch ein neues ersetzen, ist der Verkäufer gesetzlich verpflichtet, das alte mindestens kostenlos zur Entsorgung entgegenzunehmen.

ÜBERSICHT STEUVENTIL

WARNUNG: Ziehen Sie zur Vermeidung von Beschädigungen und Verletzungen immer den Stecker des Sandfilters heraus, bevor Sie die Funktion des Steuerventils ändern. Die Änderung der Position des Ventils während des Betriebs kann zu Beschädigungen des Steuerventils führen, die zu Verletzungen oder Sachschäden führen können.

Benutzung des Steuerventils.

Drücken Sie den Griff des Steuerventils herunter und drehen Sie ihn auf die gewünschte Funktion.



FUNKTIONEN DES STEUVENTILS

Das Steuerventil wird für die Wahl von 6 verschiedenen Filterfunktionen verwendet: Filtern, Spülen, Umwälzen, Ausspülen, Geschlossen und Ablassen.



Filtern: Diese Position wird zum Filtern des Poolwassers verwendet und sollte für 99% der Zeit eingestellt werden. Das Wasser wird durch den Sandfilter gepumpt und fließt sauber in den Pool zurück.



Ausspülen: Diese Funktion wird zum Reinigen des Sandbetts verwendet; das Wasser wird durch die Kollektornabe hinab, durch das Sandbett hinauf und durch den Anschluss D hinaus gepumpt.



Spülen: Diese Funktion für die Inbetriebnahme wird zum Reinigen und Nivellieren des Sandbetts nach dem Ausspülen verwendet; das Wasser wird durch das Sandbett hinab, durch die Kollektornabe hinab und durch den Anschluss D hinaus gepumpt.



Umwälzen: Diese Funktion wälzt das Poolwasser am Sandfilter vorbei um; benutzen Sie diese Funktion, falls der Filter defekt ist, um den Schmutz im Schmutzfilter zu fangen.



Ablassen: Diese Funktion pumpt das Wasser aus dem Pool ab, das heißt das Wasser wird nicht in den Pool zurück, sondern durch den Anschluss C herausgepumpt.



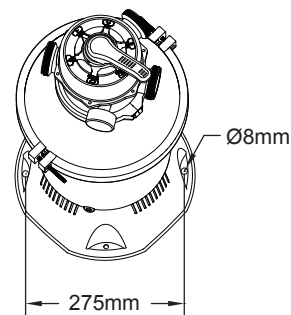
Geschlossen: Diese Funktion unterbricht den Wasserfluss zwischen dem Sandfilter und dem Pool.

HINWEIS:

- Stellen Sie immer sicher, dass beim Ablassen alle lokalen, regionalen und/oder staatlichen Bestimmungen eingehalten werden. Lassen Sie das Wasser nicht in Bereichen ab, in denen die Gefahr von Überschwemmung oder Beschädigung besteht.
- Das Wasser wird durch den Anschluss D des Steuerventils herausgepumpt, wenn das Steuerventil auf die Position Ausspülen, Spülen oder Ablassen gestellt ist.
- Stecken Sie den Stecker des Sandfilters nicht ein, wenn das Steuerventil auf die Funktion "Geschlossen" gestellt ist; anderenfalls wird der Sandfilter ernsthaft beschädigt.
- Wechseln Sie nicht zwischen zwei Funktionen des Regelventils, wenn der Sandfilter in Betrieb ist, da dies zu Leckagen führt.
- Schrauben Sie, um ein Auslaufen von Wasser zu vermeiden, bevor Sie den Sandfilter betreiben, die Kappe von Anschluss D auf das Steuerventil am Anschluss D.

Abschnitt I: Montage (Sie benötigen einen Kreuzschlitzschraubenzieher.)

1. Entnehmen Sie vorsichtig alle Komponenten aus der Verpackung und stellen Sie sicher, dass nichts beschädigt ist. Wenden Sie sich umgehend an den Händler, bei dem Sie die Ausrüstung gekauft haben, falls Komponenten beschädigt sind.
2. Setzen Sie den Sandfilter auf eine feste und ebene Unterlage, vorzugsweise auf eine Betonplatte. Stellen Sie den Sandfilter so auf, dass die Anschlüsse und das Steuerventil für den Betrieb, die Wartung und die Vorbereitung für den Winter zugänglich sind.
3. Der TEST-Standard EN60335-2-41 schreibt vor, dass der Sandfilter senkrecht auf dem Boden befestigt wird oder ein Gestell aus Holz bzw. Beton vor dem Gebrauch errichtet wird, um ein unbeabsichtigtes Umfallen des Sandfilters zu verhindern. Das Gewicht des vollständig montierten Sandfilters überschreitet 18kg. Die Montagebohrungen müssen einen Durchmesser von 8 mm sowie einen Abstand von 275mm zueinander aufweisen. Verwenden Sie zwei Schrauben und Muttern mit einem Durchmesser von maximal 8mm, um den Sandfilter am Gestell zu befestigen.

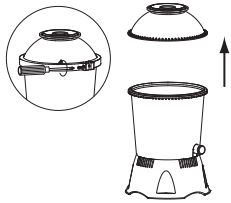


Füllen Sie Filtersand für Pools ein.

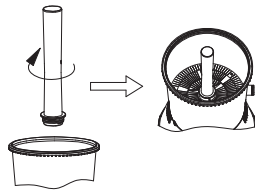
HINWEIS: Verwenden Sie ausschließlich kalk- und lehmfreien Spezialfiltersand für Pools: #20 Quarzsand, 0,45-0,85mm, ca. ein Sack zu 8.5kg sollte ausreichen. Wenn Sie keinen Filtersand in der empfohlenen Größe verwenden, reduziert sich die Filterleistung und der Sandfilter kann beschädigt werden, wobei es zu einem Garantieverlust kommt.

HINWEIS: Füllen Sie dann etwas Wasser in den unteren Tank, um den Reiniger in die Kollektornabe einzutauchen.

HINWEIS: SAND NICHT EINGESCHLOSSEN.



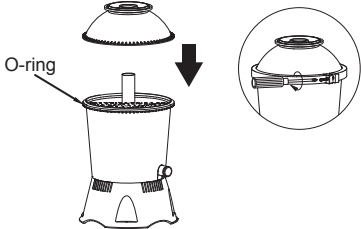
1. Verwenden Sie den Schraubenzieher und drehen Sie gegen den Uhrzeigersinn, um die Flanschklammer zu lösen und den oberen Teil des Behälters zu entfernen.



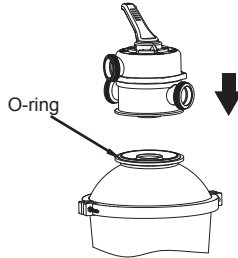
2. Montieren Sie die Nabe Durch Aufschauben im Uhrzeigersinn am Abschäumer.



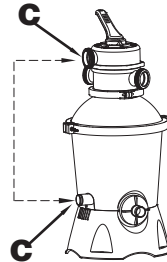
3. Füllen Sie den Sand langsam ein, damit dessen Gewicht keine Beschädigungen am Abschäumer auf der Nabe verursacht, bis die Füllhöhe zwischen den Markierungen „MAX“ und „MIN“ liegt. Füllen Sie den Sand nicht in das Rohr der Nabe ein. #20 Quarzsand 0,45-0,85mm, etwa 8,5 kg.



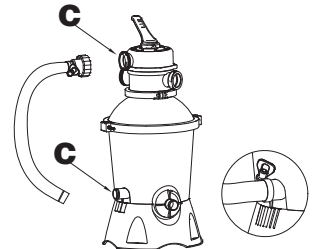
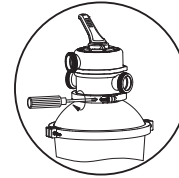
4. Stellen Sie sicher, dass sich der O-Ring in der richtigen Position auf dem Rand des unteren Behälters befindet, vergewissern Sie sich, dass der O-Ring sowie der Rand des Bodenbehälters gereinigt und frei von Kerben, Rissen, Splittern und Sand sind. Bringen Sie den oberen Teil des Behälters auf dem unteren Teil an, platzieren Sie die Flanschklammer über dem Rand und verwenden Sie den Schraubenzieher zum Festziehen.



5. Bringen Sie das Regelventil an der Oberseite des Behälters an und stellen Sie sicher, dass sich der O-Ring in der richtigen Position auf dem Rand der Behälteroberseite befindet. Vergewissern Sie sich, dass der O-Ring sowie der Rand der Behälteroberseite gereinigt und frei von Kerben, Rissen, Splittern und Sand sind und das senkrechte Rohr der Nabe in den Boden des Regelventils eingesteckt ist.



6. Dass der Anschluss C des Steuerventils mit dem Anschluss C der Pumpe ausgerichtet ist. Bringen Sie die obere Flanschklammer an und schrauben Sie sie diese fest.



7. Beachten Sie die Hinweise im Merkblatt des Zubehörpakets, um an einem Ende der Rohrleitung einen Adapter zu montieren. Montieren Sie die Rohrleitung mit dem Ende, an dem der Adapter angebracht ist, am Regelventil des Anschlusses C, schrauben Sie den Sicherungs-Gewinding in die richtige Position. Montieren Sie das andere Ende der Rohrleitung am Anschluss C der Pumpe und ziehen Sie die Schlauchklammer fest. Vergewissern Sie sich, dass der Dichtungsring oder O-Ring an beiden Enden der Rohrleitung korrekt positioniert ist.

Abschnitt II: Schlauchkonfigurierung für das Ausspülen

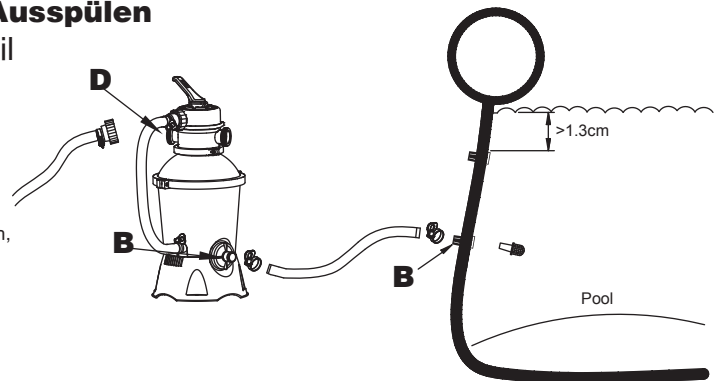
HINWEIS: Stellen Sie sicher, dass das Steuerventil auf die Funktion "Geschlossen" gestellt ist.

Ihr Pool sollte mit Wasser gefüllt sein, vergewissern Sie sich, dass beide Schmutzsiebe des Pools vollständig in Wasser eingetaucht sind.

1. Bringen Sie einen Schlauch am Anschluss B des Sandfilters an, vergewissern Sie sich, dass der O-Ring korrekt positioniert ist, sichern Sie die Schlauchklammer und ziehen Sie sie fest.
2. Schließen Sie das andere Ende des Schlauches an den Auslass B des Pools an.
3. Entfernen Sie den Stopfen vom Auslass B des Pools und setzen Sie den mit dem Kit gelieferten Schmutzfilter ein.
4. Ziehen Sie die Schlauchklammer fest, wenn Sie den Schlauch und den Schmutzfilter angebracht haben.

HINWEIS: Es muss sichergestellt werden, dass alle Elemente: Schlauch, Schmutzfilter und Auslass des Pools richtig ausgerichtet sind.

5. Schrauben Sie den anderen Schlauch an Anschluss D an (beachten Sie die Hinweise im Merkblatt des Zubehörpakets, um den Adapter zu montieren) und platzieren Sie das entgegengesetzte Ende des Schlauchs im Abflussbereich.
6. Nach dem Anschließen der Schläuche können Sie den Pool füllen; für die Anweisungen zum Füllen siehe das Handbuch des Pools.



Abschnitt III: Ausspülen

Rückspülen und Spülen müssen ausgeführt werden, um die Pumpe auf den erstmaligen Gebrauch vorzubereiten und den Sand zu waschen.

ACHTUNG: LASSEN SIE DEN SANDFILTER NICHT TROCKEN LAUFEN.

1. Drücken Sie das Steuerventil herunter und drehen Sie es auf die Funktion "Ausspülen".
2. Stecken Sie den Stecker in eine Steckdose mit Reststromvorrichtung (RCD) ein und lassen Sie den Sandfilter 3-5 Minuten laufen, oder bis das Wasser klar ist.
3. Ziehen Sie den Stecker des Sandfilters heraus und stellen Sie das Steuerventil auf die Funktion Durchspülen.
4. Stecken Sie den Stecker ein, lassen Sie den Sandfilter eine Minute durch das Sandbett laufen und lassen Sie es durch den Anschluss D ab.
5. Ziehen Sie den Stecker des Sandfilters heraus. Stellen Sie das Steuerventil auf die Funktion „Geschlossen“.
6. Füllen Sie Wasser nach.

WICHTIG: Dabei wird Wasser aus dem Pool abgepumpt, das nachgefüllt werden muss. Ziehen Sie den Stecker des Sandfilters sofort heraus, wenn der Wasserpegel in die Nähe des Einlass- oder des Auslassventils des Pools kommt. **LASSEN SIE DEN SANDFILTER NIE TROCKEN LAUFEN.**

Abschnitt IV: Vollständige Installation des Sandfilters

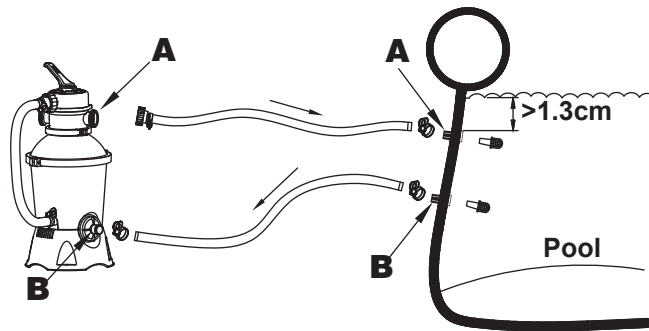
Schließen Sie den zweiten Schlauch an

HINWEIS: Unbedingt vergewissern, dass die hydraulischen Verbinder nicht verstopft sind.

HINWEIS: Stellen Sie sicher, dass das Steuerventil auf die Funktion "Geschlossen" gestellt ist.

1. Klemmen Sie den Schlauch vom Anschluss D ab.
2. Schließen Sie einen Schlauch an den Anschluss C des Steuerventils an; schrauben Sie den Gewinding auf.
3. Schließen Sie das andere Ende des Schlauches an den Einlauf A des Pools an.
4. Entfernen Sie den Stopfen vom Einlauf A des Pools und setzen Sie den mit dem Kit gelieferten Schmutzfilter ein.
5. Ziehen Sie die Schlauchklemme fest, wenn Sie den Schlauch und den Schmutzfilter angebracht haben.

HINWEIS: Es muss sichergestellt werden, dass alle Elemente: Schlauch, Schmutzfilter und Einlauf des Pools richtig ausgerichtet sind.



Abschnitt V: Ablassen der Luft

1. Entfernen Sie den Deckel vom Anschluss D
2. Drehen Sie das Regelventil auf die Ablassposition, um die Luft abzulassen und warten Sie ein bis zwei Minuten oder bis das Wasser aus Anschluss D abläuft.
3. Stellen Sie das Regelventil auf die Filterfunktion.

HINWEIS: Es ist wichtig, diesen Vorgang jedes Mal zu wiederholen, wenn Sie die Pumpe starten, nachdem sie winterfest gemacht, gewartet oder das Sandbett rückgespült wurde.

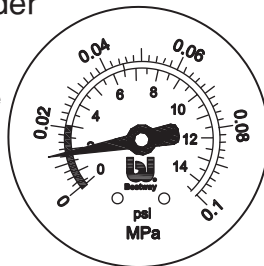
Abschnitt VI: Einsatz des Sandfilters

1. Nun ist der Sandfilter betriebsbereit. Stellen Sie das Steuerventil auf die Funktion „Filter“.

HINWEIS: Trocknen Sie sich selbst und den Sandfilter zur Vermeidung der Gefahr vor elektrischen Schlägen ab.

2. Stecken Sie den Stecker in eine geeignete Steckdose und nehmen Sie den Sandfilter in Betrieb.

Anmerkung: Jetzt beginnt der Filterzyklus des Sandfilters. Überprüfen Sie das in den Pool zurückfließende Wasser und lesen Sie die Druckanzeige ab. Im Allgemeinen empfehlen wir während des Betriebs einen Sandfilterdruck von unter 0,021MPa (3 PSI) (im grünen Bereich).

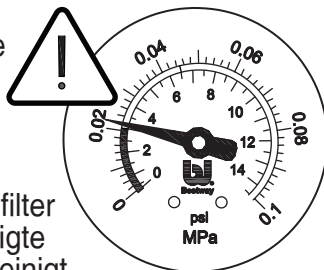


Wartung des Sandfilters

ACHTUNG: Stellen Sie sicher, dass der Sandfilter von der Stromversorgung getrennt ist, bevor Sie jegliche Wartungsarbeiten beginnen; andernfalls wird schwere oder tödlicher Verletzungen verursacht.

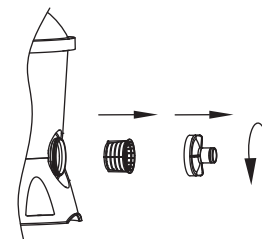
Da sich der Schmutz im Sandfilter ansammelt, steigt der angezeigte Druck an. Der Sand muss gereinigt werden, wenn der Druck über 0,021MPa (3 PSI) steigt oder wenn der Wasserfluss in den Pool zu gering ist. Befolgen Sie beim Reinigen des Sandbetts die im vorausgehenden **Abschnitt II; Abschnitt III** angegebenen Anweisungen: **Ausspülen**.

HINWEIS: Wir empfehlen, das Sandbett einmal monatlich oder in Abhängigkeit von der Intensität der Benutzung des Pools zu reinigen. Reinigen Sie den Sand nicht zu häufig.



Reinigen des Siebes

1. Schalten Sie den Sandfilter aus und stellen Sie das Steuerventil auf die Funktion Geschlossen.
2. Ersetzen Sie die Schmutzsiebe durch Verschlussstopfen, um einen Wasseraustritt zu vermeiden.
3. Entfernen Sie die Siebabdeckung durch Abschrauben.
4. Nehmen Sie das Sieb heraus und entfernen Sie alle Rückstände.
5. Bringen Sie das Sieb wieder an. Prüfen Sie, ob die Öffnung im Sieb ausgerichtet wurde.
6. Prüfen Sie, ob der Dichtring vorhanden ist. Schrauben Sie die Siebabdeckung wieder ein.
7. Entfernen Sie die Verschlussstopfen und setzen Sie die Schmutzsiebe ein.



HINWEIS: Das Sieb muss regelmäßig entleert und gesäubert werden. Ein verschmutztes oder verstopftes Sieb verringert die Leistung des Sandfilters.

Absenken des Wasserspiegels und Ablassen des Wassers

1. Ziehen Sie den Stecker des Sandfilters heraus und stellen Sie das Steuerventil auf die Funktion „Ablassen“.
2. Klemmen Sie den Schlauch vom Anschluss A des Pools und vom Anschluss A des Sandfilters ab und an den Anschluss D an.

HINWEIS: Vergessen Sie nicht, die Schmutzsiebe durch Verschlussstopfen zu ersetzen, um einen Wasseraustritt zu vermeiden.

3. Stecken Sie den Stecker des Sandfilters ein und pumpen Sie das Wasser ab.

WARNUNG: LASSEN SIE DEN SANDFILTER NICHT TROCKEN LAUFEN.

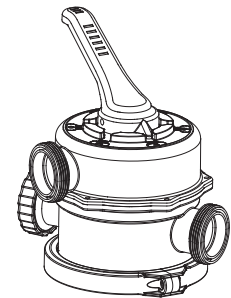
Vorbereitung für den Winter

In Zonen, in denen im Winter Frostgefahr besteht, muss die Pool-Ausrüstung winterfest gemacht werden, um sie gegen Beschädigungen zu schützen. Wenn das Wasser im Sandfilter gefriert, wird er beschädigt und der Gewährleistungsanspruch verfällt.

1. Spülen Sie den Sandfilter wie zuvor beschrieben aus.
2. Lassen Sie das Wasser gemäß den Anweisungen des Benutzerhandbuchs für den Pool ab.
3. Trennen Sie die beiden Schläuche von Schwimmbecken und Sandfilter.
4. Spülen Sie den Sand vollständig aus dem Behälter und trocknen Sie alle Bauteile.
5. Lagern Sie den Sandfilter an einem trockenen Ort außerhalb der Reichweite von Kindern.

FEHLERBEHEBUNG

Probleme	Wahrscheinliche Ursachen	Lösungen
Sand fließt in den Pool	<ul style="list-style-type: none"> - Die Größe der Sandkörner ist zu gering - Einstellen des Regelventils von der Rückspül- auf die Filterfunktion, ohne den Sandfilter zu stoppen. - Die Füllhöhe des Sandes ist zu hoch - Der Abschäumer wurde beschädigt 	<ul style="list-style-type: none"> - Empfehlung: #20 Quarzsand 0,45-0,85mm - Stoppen Sie den Sandfilter jedes Mal, wenn die Einstellung des Regelventils verändert wird - Überprüfen Sie, ob die Füllhöhe des Sandes zwischen den Markierungen „MAX“ und „MIN“ an der Nabe liegt - Ersetzen Sie den Abschäumer
Kein Wasserfluss	<ul style="list-style-type: none"> - Verschlussstopfen wurden nicht entfernt - Luft wurde nicht abgelassen - Das Regelventil wurde geschlossen - Das Sieb wurde verstopft - Sandfilter beschädigt 	<ul style="list-style-type: none"> - Entfernen Sie die Verschlussstopfen und setzen Sie die Schmutzsiebe ein. - Lassen Sie die Luft ab - Aktivieren Sie die Filterfunktion - Reinigen Sie das Sieb - Wenden Sie sich an den Kundendienst
Übermäßig hoher Filterdruck	<ul style="list-style-type: none"> - Verschmutzter Filter - Verkalktes Sandbett - Unzureichende Rückspülung - Der Druckmesser wurde beschädigt 	<ul style="list-style-type: none"> - Rückspülung - Überprüfen und Austauschen des Sandes, wenn erforderlich - Rückspülen, bis das abfließende Wasser klar ist - Ersetzen Sie den Druckmesser
Leckage des Regelventils an Anschluss D	<ul style="list-style-type: none"> - Das Regelventil wurde zwischen zwei Funktionen gestellt - Die Dichtung wurde beschädigt 	<ul style="list-style-type: none"> - Stellen Sie das Ventil auf eine Funktion - Ersetzen Sie die Dichtung
Leckage der Anschlüsse	<ul style="list-style-type: none"> - Dichtungsring der Anschlüsse nicht korrekt platziert - Dichtungsring der Anschlüsse beschädigt - O-Ring des Schlauchanschlusses wurde beschädigt - Gelockerte Schläuche 	<ul style="list-style-type: none"> - Neupositionierung des Dichtungsringes - Ersetzen Sie den Dichtungsring - Ersetzen Sie den O-Ring - Ziehen Sie die Schläuche fest



KUNDENDIENSTABTEILUNG

Datum _____

Code Kundennummer _____

FAX/EMAIL/TEL: Bitte nehmen Sie auf die Informationen für Ihr Land auf der Rückseite Bezug. Bitte füllen Sie Ihre Adressangaben vollständig aus. Achtung: Unvollständige Adressangaben führen zu Lieferverzögerungen.

ERFORDERLICHE ANGABE – BITTE SCHREIBEN SIE DIE LIEFERADRESSE

Name: _____

Anschrift: _____

PLZ: _____

Stadt: _____

Land: _____

Telefon: _____

Handy: _____

E-MAIL: _____

Fax: _____

Wählen Sie das Produkt aus, das Sie erworben haben:

- | | | | | |
|-------------------------------|-------------------------------|-------------------------------|-------------------------------|-------------------------------|
| 530GAL | 800GAL | 1000GAL | 1200GAL | 1500GAL |
| <input type="radio"/> 58271 | <input type="radio"/> 58126NL | <input type="radio"/> 58257 | <input type="radio"/> 58286 | <input type="radio"/> 58199 |
| <input type="radio"/> 58271GB | | <input type="radio"/> 58257GB | <input type="radio"/> 58286GB | <input type="radio"/> 58199GB |
| <input type="radio"/> 58271BE | | <input type="radio"/> 58257AU | <input type="radio"/> 58286BE | <input type="radio"/> 58256 |
| <input type="radio"/> 58271AU | | <input type="radio"/> 58258 | <input type="radio"/> 58286AU | <input type="radio"/> 58199BE |
| | | <input type="radio"/> 58257BE | | <input type="radio"/> 58199AU |

Beschreibung des Problems

- Wasser tritt aus Betrieb eingestellt
- Unvollständigkeit, Welches Teil fehlt – Bitte geben Sie die Bestellnummer an, die Sie im Handbuch finden
- _____

- Sonstiges, bitte beschreiben _____
- _____

Zur Anforderung von Ersatzteilen muss der Verbraucher auch eine Kopie die Seite des Handbuches zusenden, auf der in der Nähe des fehlenden oder defekten Teils ein Kreuz zur Markierung angebracht wurde.

Für die Abwicklung der Kundendienstanfrage müssen die angegebenen Informationen vollständig sein. Zusammen mit diesem Fax müssen Sie eine Kopie des Kassenbelegs senden.

www.schwimmbad-brunn.de