

## Einbau- und Bedienungsanleitung

Oberflächenabsauger B200  
 Oberflächenabsauger B400 und B401  
 Oberflächenabsauger B500 Slim  
 Oberflächenabsauger B600 Slim

Lieber Kunde,

wir beglückwünschen Sie zum Kauf unseres Oberflächenabsaugers aus Edelstahl (V4A).

Bitte lesen Sie diese Betriebsanleitung vor dem Einbau und vor der Inbetriebnahme aufmerksam durch.

Der Oberflächenabsauger darf nur von Personen benutzt, gewartet und instandgesetzt werden, die mit der Betriebsanleitung vertraut sind.

Diese Anleitung verfolgt den Zweck, den Gebrauch und die Wartung des Gerätes zu erleichtern. Die sorgfältige Beachtung der darin ausgeführten Hinweise sichert ein rationelles und betriebswirtschaftliches Arbeiten.

Es dürfen nur Original Ersatzteile der **BEHNCKE GmbH** verwendet werden. Der Einsatz von Originalteilen sichert Wirksamkeit und Langlebigkeit Ihres Oberflächenabsaugers.

# Inhaltsverzeichnis

|   |              |
|---|--------------|
| <b>1 Allgemeine Hinweise</b>                            | <b>4</b>     |
| 1.1 Allgemeingültige Hinweise für private Schwimmbäder  | 4            |
| <b>2 Technische Daten</b>                               | <b>5</b>     |
| <b>3 Allgemeine Verfahrensbeschreibung</b>              | <b>6</b>     |
| 3.1 Absaugvarianten                                     | 7            |
| 3.2 Anordnung der Oberflächenabsauger                   | 7            |
| <b>4 Rohbaumontage</b>                                  | <b>8</b>     |
| 4.1 Oberflächenabsauger (Betonbecken)                   | 8            |
| 4.2 Oberflächenabsauger mit Verlängerung (Folienbecken) | 9            |
| <b>5 Wartung und Pflege</b>                             | <b>10</b>    |
| <b>6 Zubehör</b>  | <b>10-11</b> |
| 6.1 Folienflansch (Folien- u. Fertigbecken)             | 10           |
| 6.2 Blende  | 10           |
| 6.3 Wasserstandsregler, mechanisch                      | 11           |
| 6.4 Wasserstandsregler, elektronisch                    | 11           |
| 6.5 Fliesenausgleichsrahmen                             | 11           |
| 6.6 Schlauchanschlußstück                               | 12           |
| 6.7 Verschlußstopfen lang                               | 12           |
| 6.8 Verschlußstopfen kurz                               | 12           |
| 6.9 Vakuumplatte f. Bodenabsauger                       | 13           |
| 6.10 2-Wege-Ventil aus PVC                              | 13           |

Technische Änderungen vorbehalten!

## 1 Allgemeine Hinweise

Wir danken Ihnen, dass Sie sich für unser Fabrikat entschieden haben. Damit Sie lange Freude daran haben, bitten wir Sie, die vorliegende Anleitung für Einbau, Betrieb und Wartung des Produkts zu beachten.

- 1.0.1 Alle Produkte aus dem Haus BEHNCKE sind aus qualitativ hochwertigen Material gefertigt. Dies gewährleistet einen langjährigen störungsfreien Betrieb.

Diese Eigenschaften bleiben viele Jahre erhalten, sofern der Oberflächenabsauger sorgsam behandelt und gemäß unserer Bedienungsanleitung betrieben und gewartet wird.

Ein Wartungsvertrag mit Ihrem Schwimmbad-Fachhändler garantiert am besten eine sichere Betriebsfunktion auch über die Gewährleistungszeit hinaus.

Wir haften nicht für Schäden, die durch unsachgemäße Behandlung und Bedienung unseres Oberflächenabsaugers entstanden sind.

An den Schweißnähten kann es zu Verfärbungen durch Beize kommen (KEIN Rost) !

Innerhalb der vereinbarten Gewährleistungsfrist dürfen eigenmächtige Eingriffe oder Veränderungen an unserem Lieferumfang nicht vorgenommen werden, es sei denn, es geschieht mit ausdrücklicher Zustimmung unseres Hauses. Bei Nichtbeachtung erlischt der Gewährleistungsanspruch.

- 1.0.2 Ersatzteile beziehen Sie bitte über Ihren Schwimmbad-Fachbetrieb.
- 1.0.3 Stellen Sie den störungsfreien Betrieb Ihres Oberflächenabsaugers durch regelmäßige Überprüfung sicher.
- 1.0.4 Wir bemühen uns, auch in Ihnen einen zufriedenen Kunden zu erhalten und bitten Sie, sich in allen Fragen der Wasser- und Abwasseraufbereitung, z. B. Erweiterung um weitere Ausbaustufen der installierten Anlage, an Ihren Schwimmbad-Fachhändler zu wenden.

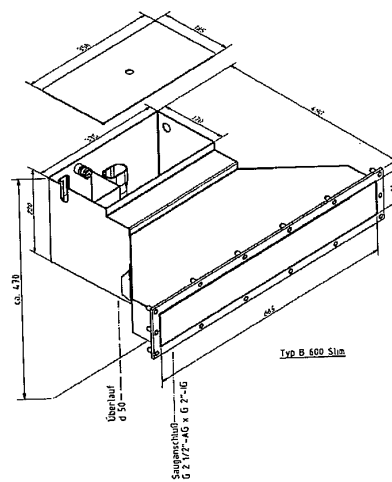
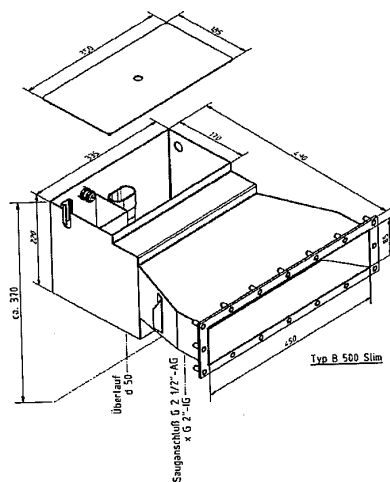
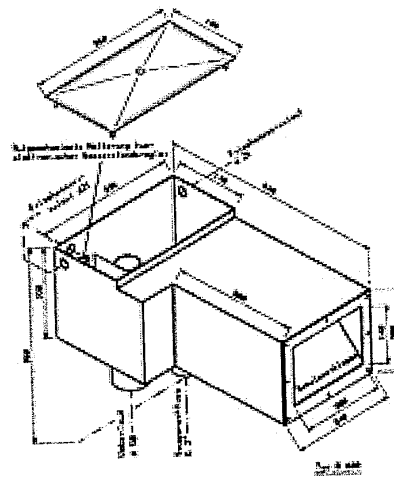
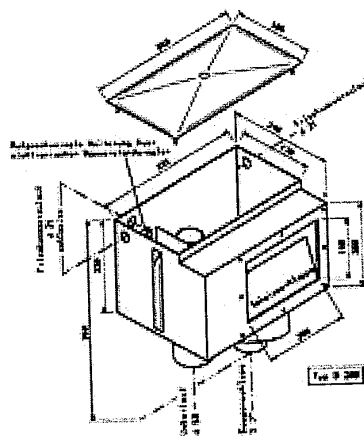
### 1.1 Allgemeingültige Hinweise für private Schwimmbäder

- 1.1.1 Unsere Anlagen sind durch einen zugelassenen Fachbetrieb des Schwimmbadhandels zu installieren.
- 1.1.2 Überprüfen Sie vor Installation den Oberflächenabsauger auf evtl. Transportschäden.
- 1.1.3 Der Oberflächenabsauger ist vor Frost zu schützen und nicht in unmittelbarer Nähe von Wärmequellen mit hoher Abstrahlungstemperatur aufzustellen. Das Gerät selbst ist zugelassen für eine Wassertemperatur von max. 40°C/Umgebungstemperatur max. 40°C.
- 1.1.4 Für unsere Edelstahl-Einbauteile und Zubehör darf nur Wasser mit folgenden Werten verwendet werden
- |               |               |
|---------------|---------------|
| Chloridgehalt | max. 500 mg/l |
| freies Chlor  | max. 1,3 mg/l |
| pH            | 6,8 - 8,2     |

*Technische Änderungen vorbehalten!*

## 2. Technische Daten

| Type  | B 200           | B 400/401             | B 500 Slim      | B 600 Slim      |
|---|-----------------|-----------------------|-----------------|-----------------|
| Sauganschluß zur Filteranlage                   | 2"              | 2"                    | 2" bzw. 2 1/2"  | 2" bzw. 2 1/2"  |
| Anschluß zum Überlauf                           | DN40            | DN40                  | DN40            | DN40            |
| Anschluß zur Frischwasserspeisung               | Ø 21            | Ø 21                  | Ø 21            | Ø 21            |
| Durchflussmenge am Skimmer m³/h (Nettoleistung) | 10 - 15         | 10 - 15               | 7 - 14          | 12 - 24         |
| Werkstoff: Edelstahl                            | V4A             | V4A                   | V4A             | V4A             |
| Maße L x B x H (in mm)                          | 240 x 335 x 370 | 545 x 335 x 350       | 490 x 500 x 370 | 490 x 710 x 470 |
| Bestell-Nr.                                     | 390 200 00      | 390 400 00/390 410 00 | 390 550 00      | 390 560 00      |
| Bestell-Nr. Folienflanschsatz                   | 390 001 00      | 390 001 00            | 390 550 09      | 390 560 09      |
| Bestell-Nr. Abdeckblende                        | 390 200 01      | 390 200 01            | 390 550 10      | 390 560 10      |
| Bestell-Nr. elektron. Wasserstandsregler        | 390 190 60      | 390 190 60            | 390 190 60      | 390 190 60      |



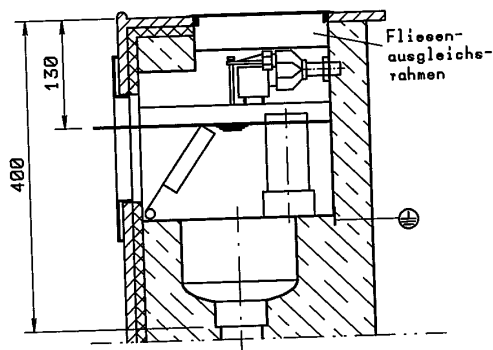
### 3. Allgemeine Verfahrensbeschreibung

Der Oberflächenabsauger, auch Skimmer genannt, stellt eine Absaugeinrichtung dar, über welche die am meisten, durch Schmutz belastete, obere Wasserschicht eines Schwimmbades entnommen wird. Dieser Oberflächenabsauger ist mit einer schwimmenden, beweglichen Schwimmerklappe ausgestattet, welche sich im Ruhezustand an das Niveau des Wasserspiegels anpasst.

Bei eingeschalteter Filteranlage wird der Wasserspiegel im Oberflächenabsauger etwas abgesenkt, die Schwimmerklappe neigt sich und somit wird die oberste Wasserschicht (Funktion ähnlich einem Wehr) der Filteranlage über die Umwälzpumpe zugeführt.

Erfahrungsgemäß ist für Schwimmbecken bis ca. 40 m<sup>2</sup> ein Oberflächenabsauger, für Becken bis ca. 80 m<sup>2</sup> zwei Oberflächenabsauger notwendig. Unabhängig von diesen Angaben empfehlen wir bei einer Beckenbreite >4,5 m, natürlich unter Voraussetzung entsprechender Filterleistung, den Einbau von zwei Oberflächenabsaugern. Bei besonderen Beckenformen ist die Positionierung und Anzahl der Oberflächenabsauger mit einem Schwimmbad-Fachmann festzulegen. Der maximale Durchsatz pro Oberflächenabsauger beträgt 12 m<sup>3</sup>/h. Die automatische Überwachung des Wasserspiegels und die Regelung der Frischwasserzufuhr kann mittels eines Wasserstandsreglers im Oberflächenabsauger erfolgen.

**Der Oberflächenabsauger B600 Slim sollte mit eingebautem elektronischen Niveaureglers Art.Nr. 390 190 60 und Sicherheitsüberlauf betrieben werden!**



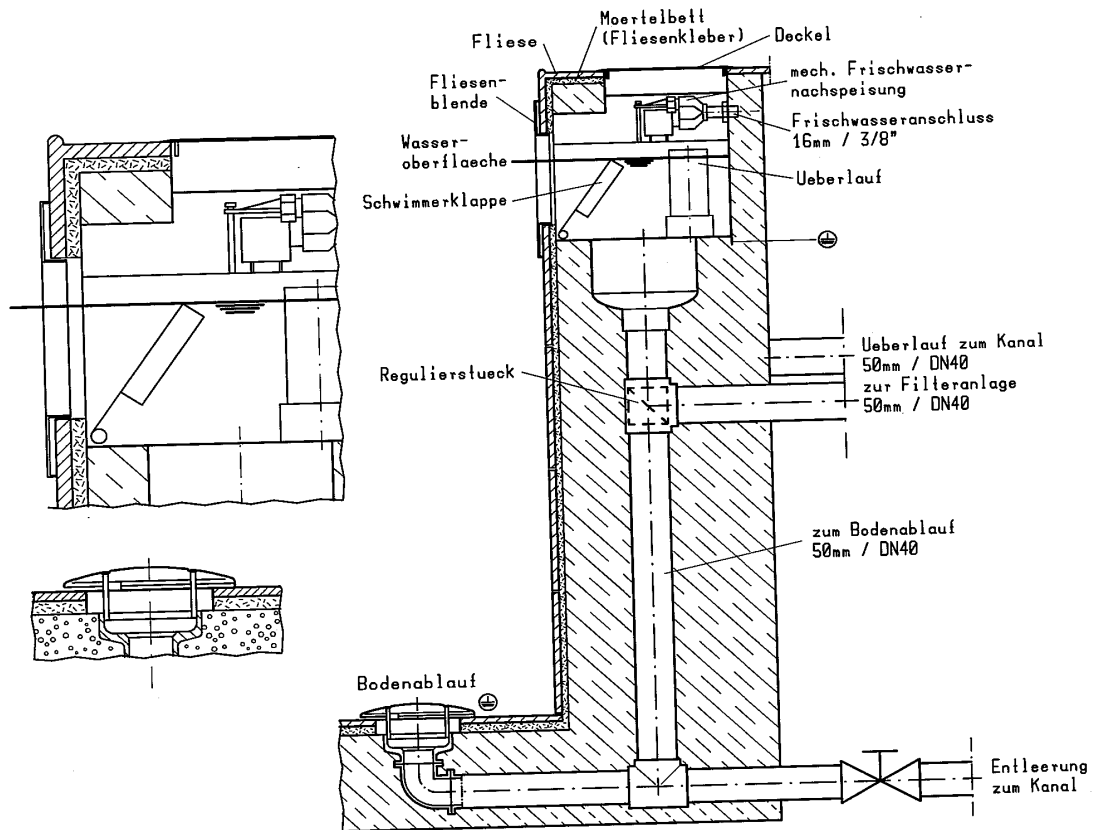
Beispiel: Typ B 200

*Technische Änderungen vorbehalten!*

## 4. Rohbaumontage für Beton- u. Folienbecken

### 4.1 Oberflächenabsauger (Betonbecken)

- 4.1.1 Nach Aufstellung der vorderen Schalung ist die gewünschte Wasserspiegelhöhe an der Schalung anzuzeichnen.
- 4.1.2 Die mitgelieferte Bohrschablone ist mit dem an der Schalung angezeichneten Wasserspiegelniveau auszurichten.
- 4.1.3 Mittels Körner sind die Bohrungen (siehe Bohrschablone) anzukörnen und mit einem 8 mm Bohrer durch die Schalung zu bohren.
- 4.1.4 Vier Schrauben M 6 x 30 (im Lieferumfang enthalten) durch die Schalung stecken, Oberflächenabsauger von innen andrücken und leicht anschrauben.
- 4.1.5 Oberflächenabsauger mit einer Wasserwaage ausrichten und anschließend festschrauben.
- 4.1.6 Die Verbindungsleitungen vom Oberflächenabsauger zum Bodenablauf bzw. zur Umwälzpumpe sind zu verkleben und müssen durch die hintere Schalung geführt werden. Ebenso die Leitung vom Bodenablauf, Überlauf und Frischwassernachspeisung durch die hintere Schalung zu führen.
- 4.1.7 Erdungskabel am Oberflächenabsauger anschließen.
- 4.1.8 Oberflächenabsauger vor dem Betonieren abdecken, so dass kein Beton in den Oberflächenabsauger gelangen kann.



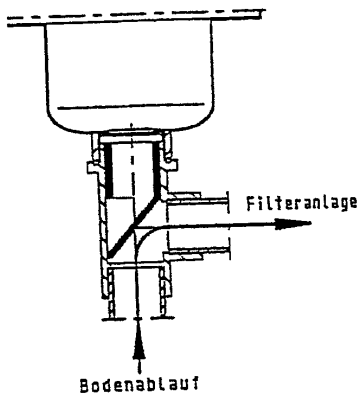
Beispiel: Typ B 200.

Technische Änderungen vorbehalten!

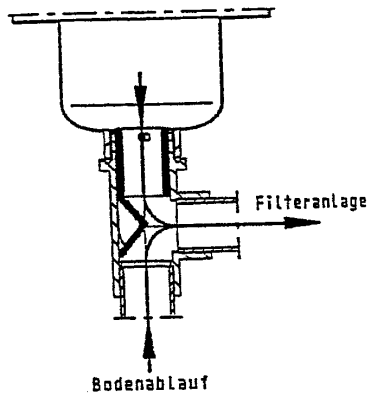
### 3.1 Absaugvarianten

Durch das Anbringen eines Regulierstücks (Bestell-Nr. 390 200 12) können drei verschiedene Absaugvarianten eingestellt werden. Bei der Montage bzw. Verstellung des Regulierstücks ist darauf zu achten, dass die Filteranlage ausgeschaltet wird.

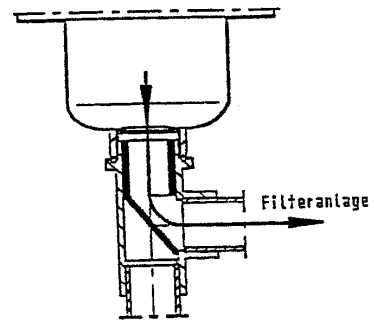
1. Absaugen  
Bodenablauf



2. Absaugen Bodenablauf  
u. Oberflächenwasser



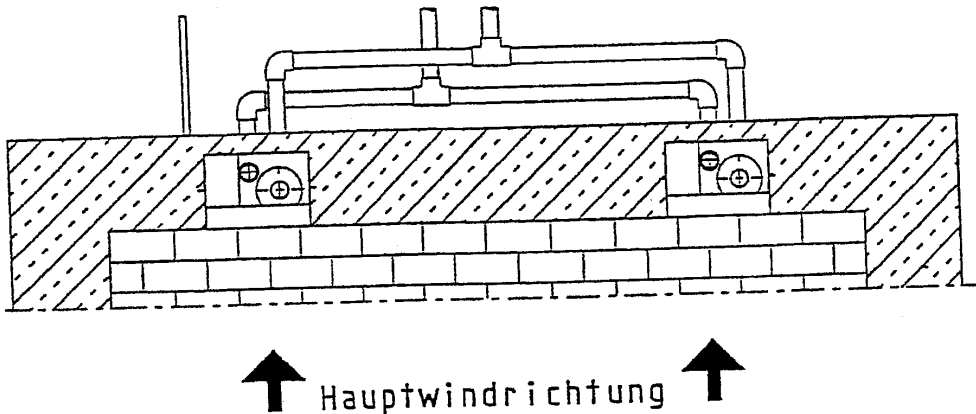
3. Absaugen  
Oberflächenwasser



### 3.2 Anordnung der Oberflächenabsauger

Bei Freibädern erfolgt die Anordnung der Oberflächenabsauger unter Berücksichtigung der Hauptwindrichtung

Bei Hallenbädern ist zu beachten, dass der Oberflächenabsauger möglichst so zu positionieren ist, dass die Saugleitung zur Umwälzung den kürzesten Weg darstellt. Weiterhin muss berücksichtigt werden, dass der Bodenreinigungsanschluss im Oberflächenabsauger vom Beckenrand problemlos zu erreichen ist.

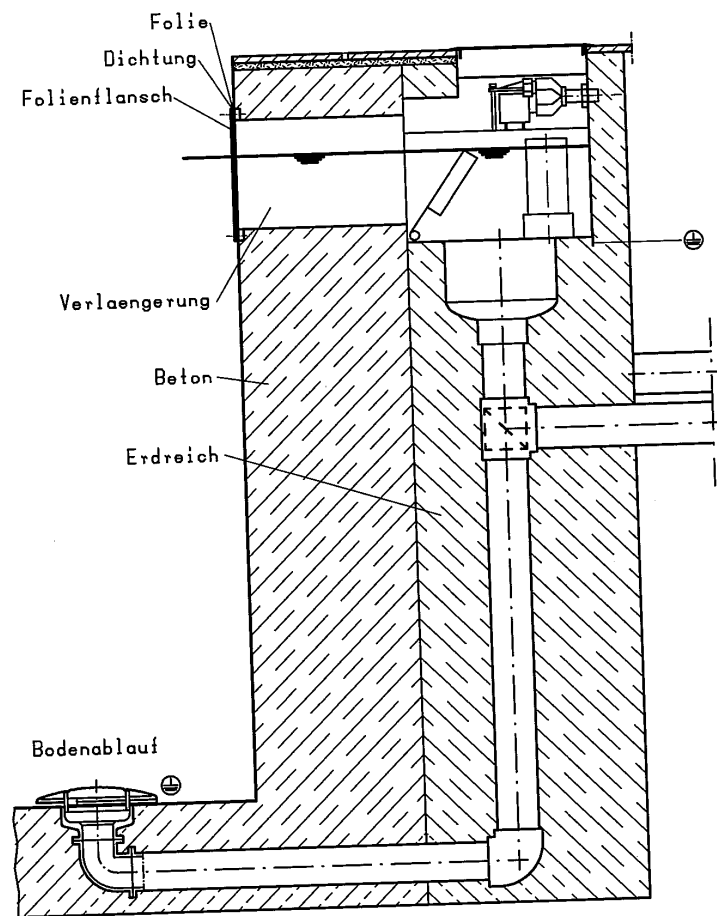


Technische Änderungen vorbehalten!



## 4.2 Oberflächenabsauger mit Verlängerung (Folienbecken)

- 4.2.1 Nach Aufstellung der vorderen Schalung ist die gewünschte Wasserspiegelhöhe an der Schalung anzuzeichnen.
- 4.2.2 Hintere Schalung so groß ausschneiden, daß die Verlängerung durchgeschoben werden kann.
- 4.2.3 Mittels Körner sind die Bohrungen (siehe Bohrschablone) anzukörnen und mit einem 8 mm Bohrer durch die Schalung zu bohren.
- 4.2.4 Vier Schrauben M 6 x 30 (im Lieferumfang enthalten) durch die Schalung stecken, Verlängerung von innen andrücken und leicht anschrauben.
- 4.2.5 Verlängerung mit einer Wasserwaage ausrichten und anschließend festschrauben.



Beispiel: Typ B 200

Technische Änderungen vorbehalten!

## 5. Wartung und Pflege

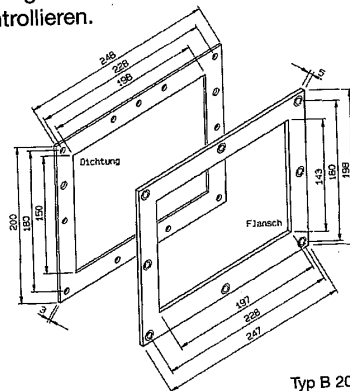
Regelmäßig ist eine Reinigung des Saugkorbes im Oberflächenabsauger durchzuführen. Ebenfalls ist die Funktion der Schwimmerklappe in regelmäßigen Abständen zu kontrollieren.

## 6. Zubehör

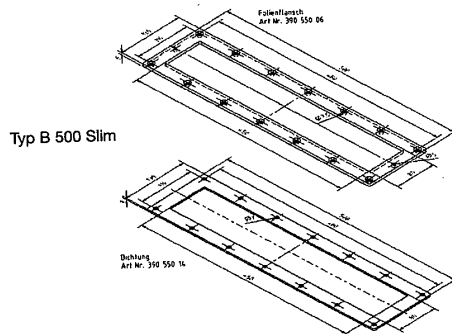
### 6.1 Folienflansch (Folien- u. Fertigbecken)

Für Folien- u. Fertigbecken zur Befestigung und Abdichtung des Beckenkörpers am Oberflächenabsauger. Flanschring aus Edelstahl (V4A), kompl. mit Schrauben und Dichtungen.

| Type       | Bestell-Nr. |
|------------|-------------|
| B 200      | 390 001 00  |
| B 400/401  | 390 001 00  |
| B 500 Slim | 390 550 09  |
| B 600 Slim | 390 560 09  |

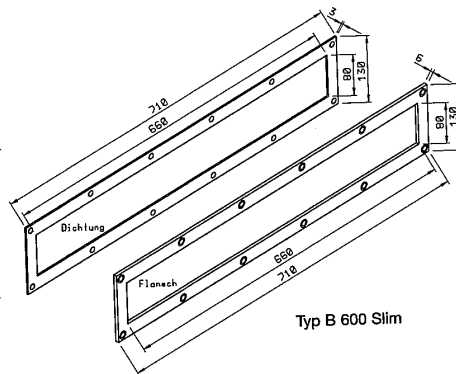


Typ B 200  
Typ B 400/401



Typ B 500 Slim

Dichtung  
Art.Nr. 390 550 14



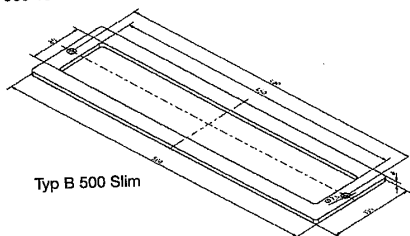
Typ B 600 Slim

### 6.2 Blende (Betonbecken)

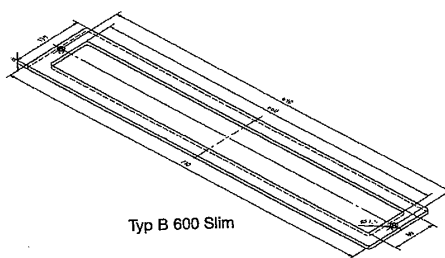
Für Betonbecken zur Abdeckung der scharfen Kanten an der Oberflächenabsaugöffnung. Die Fliesenblende besteht aus Edelstahl (V4A) poliert, komplett mit Schrauben.

| Type       | Bestell-Nr. |
|------------|-------------|
| B 200      | 390 200 01  |
| B 400/401  | 390 200 01  |
| B 500 Slim | 390 550 11  |
| B 600 Slim | 390 560 11  |

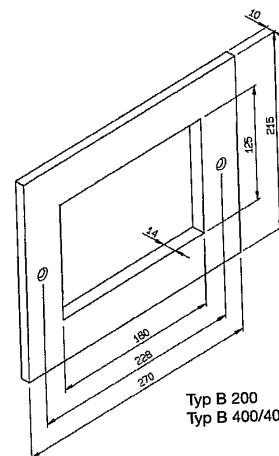
Blende (Folienbecken) für  
Type B 600 Slim Bestell-Nr.  
390 560 10



Typ B 500 Slim



Typ B 600 Slim



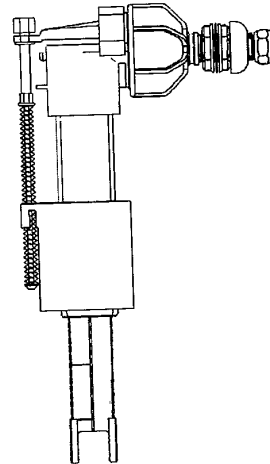
Typ B 200  
Typ B 400/401

Technische Änderungen vorbehalten!

### 6.3 Wasserstandsregler, mechanisch

Mechanischer Wasserstandsregler für variablen Einbau, d. h. Montage in Seitenwand oder Rückwand des Oberflächenabsaugers.  
Anschlussgewinde R 1/2"

Bestell-Nr.: 390 200 05



### 6.4 Wasserstandsregler, elektronisch

Elektrischer Wasserstandsregler, komplett mit 5 m Kabel, Schaltkasten und Magnetventil

Bestell-Nr.: 390 190 60

**Achtung!**

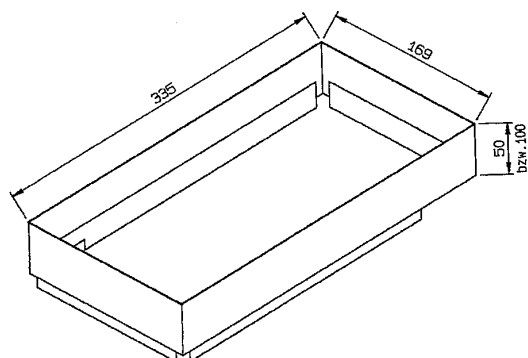
Sollte bei den Slim-Skimmern verwendet werden, da sonst die einwandfreie Funktion beeinträchtigt werden kann.

Bitte separat bestellen, ist nicht im Lieferumfang enthalten!

### 6.5 Fliesenausgleichsrahmen

Der Fliesenausgleichsrahmen dient als Putzausgleich zwischen Deckel und Oberflächenabsauger. Es kann ein Höhenunterschied von 50 mm bzw. 100 mm ausgeglichen werden.  
Material: Edelstahl (V4A).

Bestell-Nr.: 390 010 05 (50 mm)  
390 010 06 (100 mm)

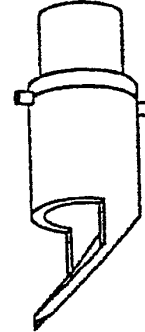


*Technische Änderungen vorbehalten!*

### 6.6 Schlauchanschlußstück

Zuerst muss der Deckel des Oberflächenabsaugers und der Saugkorb entfernt werden. Das Anschlußstück wird mit dem Saugschlauch des Bodenabsauggerätes verbunden. In das Reguliergehäuse wird das Anschlußstück eingeschoben, so dass die drei Zylinderstifte in die Aussparungen des Reguliergehäuses einrasten (Einlegesicherung!).

Bestell-Nr.: 390 200 13



### 6.7 Verschlußstopfen lang

Dient zur Totalentleerung des Beckens. Mittels diesem Verschlußstopfen kann kein Oberflächenwasser bzw. Luft angesaugt werden; nur über die Bodenabläufe wird das Badewasser durch die Umwälzpumpe angesaugt und zum Kanal gegeben.

Bitte beachten Sie, dass am Mehrwegventil der Filteranlage die Ventilstellung „Entleeren“ eingestellt ist.

Bestell-Nr.: 390 200 10

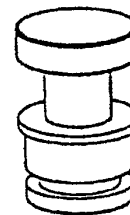


### 6.8 Verschlußstopfen kurz

Wird nur benötigt, wenn mehrere Oberflächenabsauger in einem Becken eingebaut sind. Mit diesem Verschlußstopfen wird ein Oberflächenabsauger völlig außer Betrieb genommen um die gesamte Filterleistung auf den im Betrieb befindlichen Oberflächenabsauger zu konzentrieren.

Diese hohe Filterleistung wird benötigt, um das Bodenabsauggerät optimal zu betreiben.

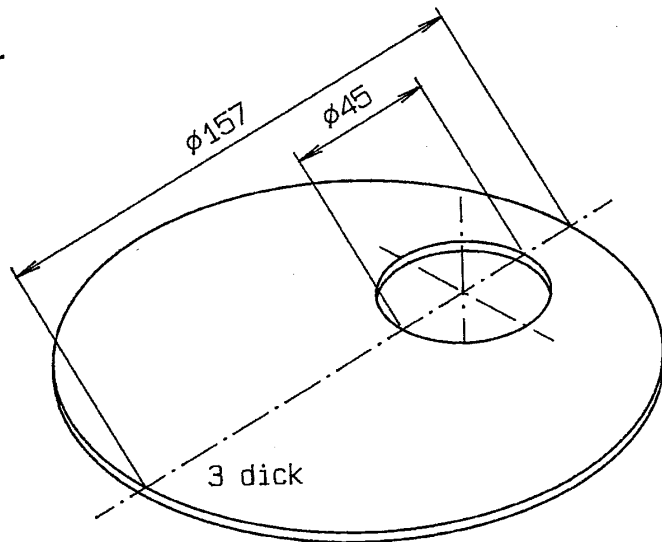
Bestell-Nr.: 390 200 11



*Technische Änderungen vorbehalten!*

**6.9 Vakuumplatte f. Bodenabsauger**

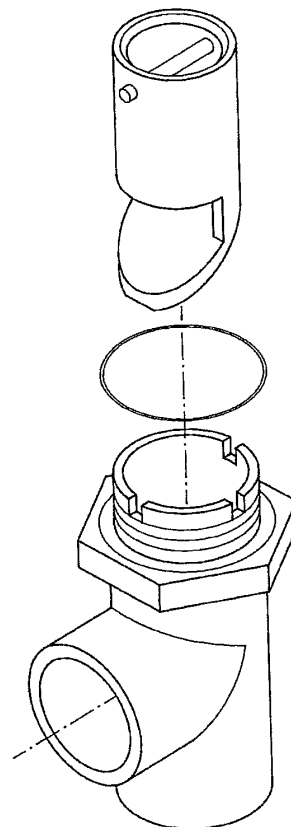
Bestell-Nr.: 900 001 71



**6.10 2-Wege-Ventil aus PVC**

Zum Anschluss des Bodenablaufs an den Oberflächenabsauger, komplett mit Regulierstück DN 50 / DN 50 / R 2"

Bestell-Nr.: 390 200 12



*Technische Änderungen vorbehalten!*

Bohrschablone bei Typ B 500 Slim / B 600 Slim  
lose beiliegend.

